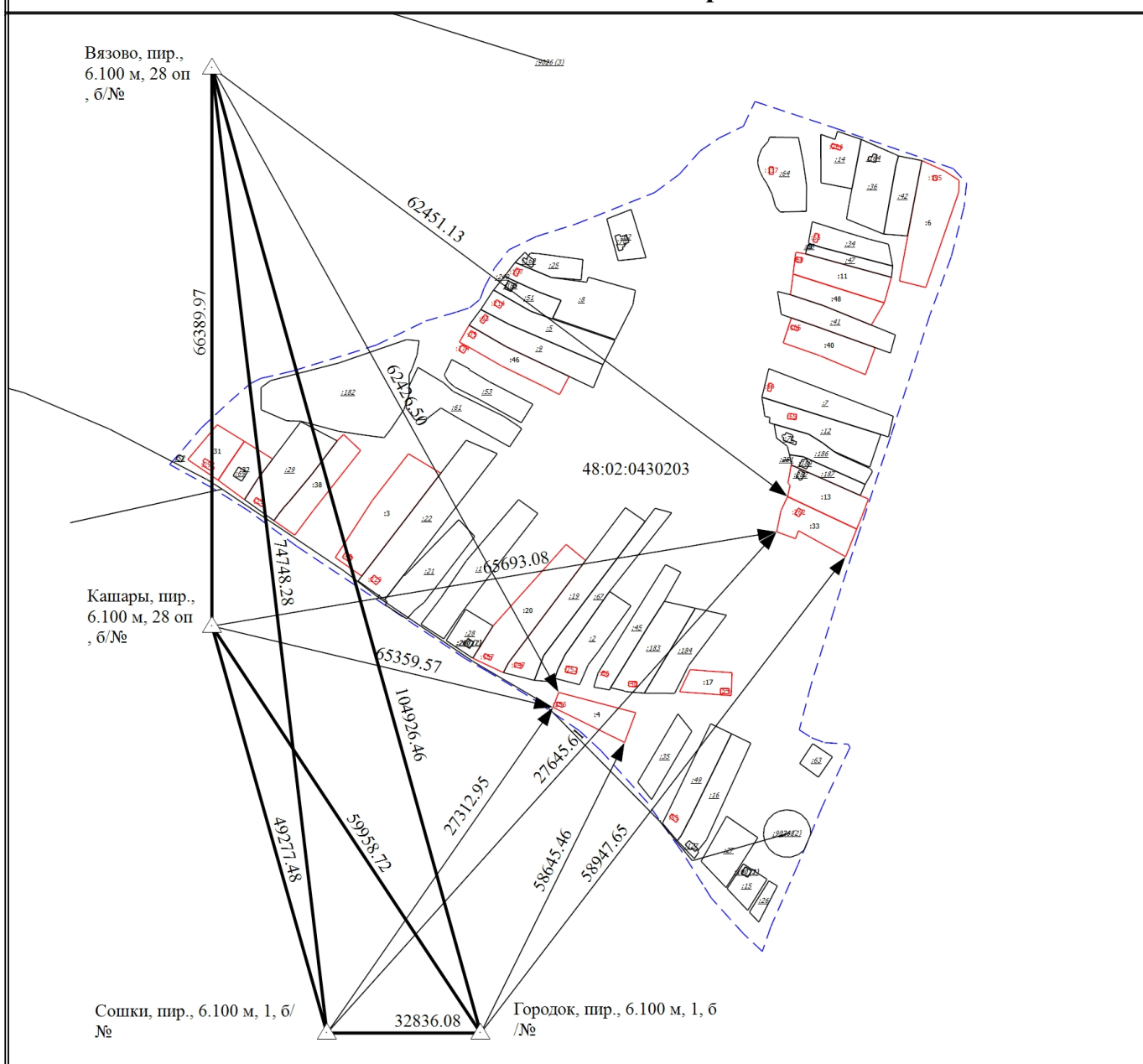


Схема геодезических построений



Масштаб 1:8000

Условные обозначения

- - Часть границы, сведения ЕГРН о которой позволяют однозначно определить ее положение на местности
- - Часть границы, местоположение которой определено при выполнении кадастровых работ
- - Часть контура, образованного проекцией существующего в ЕГРН наземного конструктивного элемента здания, сооружения, объекта незавершенного строительства
- - Часть контура, образованного проекцией вновь образованного наземного конструктивного элемента здания, сооружения, объекта незавершенного строительства
- - - - - Граница кадастрового квартала
- - - - - Направления геодезических построений при создании съемочного обоснования
- - - - - Направления геодезических построений при определении координат характерных точек границ земельного участка
- 1 - Исходный земельный участок
- 11 - Уточняемый земельный участок
- 55 - Уточняемое здание
- 66389.97 - Расстояние от пункта государственной сети до характерной точки границы
- Городок, пир., 6.100 м, 1, б/№ - Название пункта государственной геодезической сети
- △ - Пункт государственной геодезической сети
- 48:02:0430203 - Номер кадастрового квартала